

Helsinki

Toimintavuosi 2024–2025

# Tervetuloa esiopetukseen!

Tietoa huoltajalle esiopetukseen hakeutumisesta  
toimintavuodelle 2024–2025



# Sisältö

- 3 ..... Tervetuloa esiopetukseen!
- 4 ..... Mitä ja miten esiopetuksessa opitaan?
- 5 ..... Esiopetuksen oppilaaksiottamisen perusteet
- 6 ..... Esiopetuspaikan osoittaminen Astissa  
Kunnallisessa varhaiskasvatuksessa oleville lapsille
- 8 ..... Esiopetukseen ilmoittautuminen Astissa  
Kotihoidossa, kerhotoiminnassa ja muille kunnallisen  
varhaiskasvatuksen ulkopuolella oleville lapsille
- 10 ..... Tärkeitä päivämääriä
- 12 ..... Haluan hakea esiopetuspaikkaa muusta kuin lapselleni  
osoitetusta paikasta
- 13 ..... Esiopetusta täydentävä varhaiskasvatus
- 14 ..... Hakeminen yksityisessä päiväkodissa järjestettävään  
esiopetukseen
- 15 ..... Tulevalle eskarilaiselle



# Tervetuloa esiopetukseen!

Lapsenne aloittaa ensi syksynä esiopetuksessa. Esiopetuksessa opitaan leikin ja yhdessä tutkimisen kautta, harjoitellaan kaveritaitoja sekä vahvistetaan lapsen itsetuntoa myönteisten oppimiskokemusten kautta.

Esiopetusvuosi on merkityksellinen vuosi lapsen opinpolulla. Opinpolku alkaa varhaiskasvatuksesta ja jatkuu esiopetukseen ja sieltä perusopetukseen. Lapsen esiopetuspaikka sijaitsee usein lähellä lapsen tulevaa koulua, ja koulun kanssa tehdään yhteistyötä esiopetusvuoden aikana. Lapsi pääsee tutustumaan tuleviin luokkakavereihin, kun samaan kouluun jatkavat lapset sijoittuvat samaan eskariin. Helsingissä on myös laaja yksityisten palveluntarjoajien esiopetusverkosto.

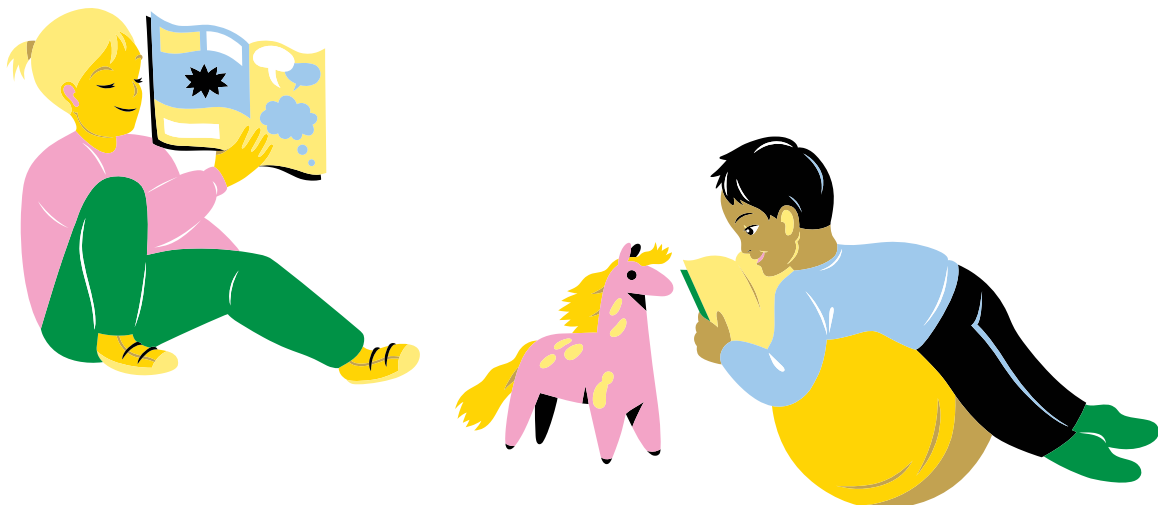
Esiopetus on lain mukaan velvoittavaa. Tämä tarkoittaa sitä, että lapsi osallistuu esiopetukseen jokaisena esiopetuspäivänä ja on

paikalla esiopetusaikana. Lapsi pääsee paremmin mukaan ryhmän toimintaan, voi muodostaa kaverisuhteita ja harjoitella uusia taitoja, kun hän osallistuu säännöllisesti esiopetukseen.

Esiopetuksessa tehdään tiivistä yhteistyötä huoltajien kanssa. Yhtenä yhteistyönmuotona ovat syksyllä ja keväällä käytävät lapsen esiopetuskeskustelut (LEOPS). Vuoden aikana yhteistyö rakentuu erilaisista toimintakäytännöistä, joissa huoltajat pääsevät vaikuttamaan lapsensa esiopetusvuoteen.

**Toivotan kaikille esiopetuksessa aloittaville lapsille ja heidän huoltajilleen intoa ja iloa esiopetukseen toimintavuodelle 2024–2025!**

**Miia Kemppi**, varhaiskasvatusjohtaja  
kasvatuksen ja koulutuksen toimiala  
Helsingin kaupunki



# Mitä ja miten esiopetuksessa opitaan?

Suunnittelemme yhdessä huoltajan kanssa lapselle sopivat toimet, jotka tukevat hänen oppimistaan ja hyvinvointiaan.

Rohkaisemme lasta luottamaan omaan osaamiseensa oppimisen ja ajattelun taitoja vahvistamalla.

Esiopetuksessa harjoitellaan yhdessä kaveri- ja tunnetaitoja sekä ryhmässä toimimista.

Esiopetuksessa opitaan leikkien, liikkuen, tutkien ja lähiympäristöön tutustuen – kuten varhaiskasvatuksessakin!

Toimintaa suunnitellaan ja arvioidaan yhdessä lasten kanssa.

Jokaisen lapsen yksilölliset tarpeet ja mielenkiinnon kohteet sekä Helsingin esiopetuksen opetussuunnitelma ovat perustana esiopetusryhmän toiminnalle.

**Uuden oppimisesta innostutaan ja iloitaan yhdessä!**

# Esiopetuksen oppilaaksiottamisen perusteet



Helsinki on jaettu esiopetuksen oppilaaksiotto-alueisiin, joilta esiopetuspaikka osoitetaan sekä kunnallisessa varhaiskasvatuksessa olevalle lapselle että esiopetukseen ilmoittautuneelle lapselle. Ilmoittautuminen esiopetukseen koskee niitä lapsia, jotka eivät ole kunnallisessa varhaiskasvatuksessa ennen esiopetuksen alkua, ovat kerhotoiminnassa, ovat varhaiskasvatuksen keskeytyksellä tai tarvitsevat vuorohoitoa esiopetusvuoden aikana. Yksityiseen esiopetukseen hakeuduttaessa ilmoittautumista ei tehdä.

Lapsen kotiosoite määrittää sen, mille esiopetuksen oppilaaksiottoalueelle hän kuuluu. Esiopetuspaikka osoitetaan sellaisesta toimipaikasta, joka tekee yhteistyötä lapsen tulevan lähikoulun kanssa. Näin lapsi tutustuu jo esiopetusvuonna tulevaan kouluunsa ja koulukavereihin.

Lapselle voidaan osoittaa esiopetuspaikka myös muulta kuin kotiosoitteen mukaiselta esiopetuksen oppilaaksiottoalueelta kielikyllyn, lapsen erityisen tuen tarpeen tai vuorohoidon tarpeen vuoksi. Lisätietoa kielikylvyssä ja vuorohoidossa järjestettävään esiopetukseen hakemisesta löytyy sivulta 6. Lapsen esiopetus voidaan järjestää myös toimipaikassa, jossa ei järjestetä muuta esiopetusta, jos lapsen tuen tarpeen vuoksi hänen on tarkoituksenmukaista jatkaa nykyisessä päiväkodissa.

Voit hakea lapselle myös toista esiopetuspaikkaa kuin mikä hänelle on osoitettu. Mikäli hakijoita on enemmän kuin esiopetuksen toimipaikassa on vapaita paikkoja, huomioidaan ensin ne hakijat, joiden tuleva lähikoulu on määritelty kyseisen esiopetuksen toimipaikan yhteistyökouluksi eli joiden opinpolun jatkumo toteutuu. Jos

hakijat ovat opinpolun osalta tasavertaisessa asemassa, käytetään tarvittaessa arvontaa. Arvonnassa ilman paikkaa jääneille lapsille osoitetaan toinen esiopetuspaikka omalta esiopetuksen oppilaaksiottoalueelta.

Toissijaisella oppilaaksiotolla tarkoitetaan sitä, että huoltaja hakee lapselleen esiopetuspaikkaa muualta kuin lapsen kotiosoitteen mukaiselta esiopetuksen oppilaaksiottoalueelta. Mikäli esiopetusta järjestävässä toimipaikassa on oman esiopetuksen oppilaaksiottoalueen lasten jälkeen tilaa, voidaan vapaille esiopetuspaikoille sijoittaa lapsia toissijaisen oppilaaksioton periaatteella edellyttäen, ettei toimipaikkaan synny tämän vuoksi uutta ryhmää. Huoltaja vastaa lapsen kuljetuksesta, jos hänen hakemansa esiopetuspaikka sijaitsee oman esiopetuksen oppilaaksiottoalueen ulkopuolella. Poikkeuksena ovat ne lapset, jotka saavat esiopetuksen erityistä tukea muussa kuin oman oppilaaksiottoalueen esiopetuksen toimipaikassa.

Mikäli huoltaja hakee lapselle esiopetuspaikkaa esiopetuksen ilmoittautumis- ja hakuajan ulkopuolella, lapselle osoitetaan ensisijaisesti esiopetuspaikka siitä toimipaikasta, johon huoltaja on toivonut tai lapsen kotiosoitteen mukaiselta esiopetuksen oppilaaksiottoalueelta. Jos lapsen esiopetuksen oppilaaksiottoalueella ei ole vapaita esiopetuspaikkoja eikä uusien esiopetuspaikkojen avaaminen ole mahdollista, voidaan paikka osoittaa myös toiselta esiopetuksen oppilaaksiottoalueelta lapsen kotia lähimpänä olevasta toimipaikasta, jossa on vapaita esiopetuspaikkoja.

# Esiopetuspaikan osoittaminen Astissa

## Kunnallisessa varhaiskasvatuksessa oleville lapsille

Kunnallisessa varhaiskasvatuksessa olevan lapsen huoltajana vastaanotat tai hylkääät esiopetuspaikan Asti-asiointipalvelussa **14.2.–29.2.2024** välisenä aikana. Paikat osoitetaan pääsääntöisesti automaattisesti kunnallisessa varhaiskasvatuksessa oleville ilman erillisiä toimenpiteitä. Lapsella on oikeus esiopetuspaikkaan kotiosoitteen mukaiselta esiopetuksen oppilaaksiottoalueelta. Esiopetuspaikat osoitetaan **22.1.2024** voimassa olevan osoitteen perusteella. Hyväksytyistä esiopetuspaikoista päätökset tulevat **29.3.2024** mennessä.

Lisätietoa esiopetuksen järjestämisestä löydätte [hel.fi/esiopetus](https://hel.fi/esiopetus).

## Lapsi on varhaiskasvatuksessa kielikylvyssä

Mikäli lapsi on ollut varhaiskasvatuksessa kielikylvyssä, hänelle osoitetaan esiopetuspaikka kielikylpyppölyn mukaisesti kielikylpyesiopetukseen samaan päiväkotiin, jossa lapsi on varhaiskasvatuksessa. Huoltaja vastaanottaa esiopetuspaikan kielikylvyssä Astissa.

## Lapsi on varhaiskasvatuksessa vuorohoidossa

Mikäli lapsi on päiväkodissa, joka järjestää vuorohoitoa ja lapsi tarvitsee vuorohoitoa myös esiopetusvuonna, tulee hänet ilmoittaa esiopetukseen Asti-asiointipalvelussa (kts. sivu 8). Jos lasta ei ilmoiteta esiopetukseen ja samalla ilmoiteta vuorohoidon tarvetta, lapselle osoitetaan paikka omalta oppilaaksiottoalueelta muusta kuin vuorohoitoa tarjoavasta päiväkodista. Vuorohoidon tarve tulee todentaa päiväkodin johtajalle ilmoittautumisajan päättymisen mennessä.

## Lapsi varhaiskasvatuksen keskeytyksellä

Mikäli lapsi on varhaiskasvatuksen keskeytyksellä koko **22.1.–18.2.2024** välisen ajan, ilmoittaudu esiopetukseen Astin kautta **8.–21.1.2024** (kts. sivu 8). Mikäli lasta ei ilmoiteta esiopetukseen, tulee lapselle hakea paikkaa hakujalla **14.–29.2.2024**.

Ilmoittautuminen,  
paikan vastaanotto,  
sekä hakeminen  
esiopetukseen  
onnistuu osoitteessa  
[asti.hel.fi](https://asti.hel.fi)



## Lapsen osoite muuttuu ennen esiopetuksen alkua toiselle oppilaaksiottoalueelle Helsingin sisällä

Esiopetuspaikka osoitetaan **22.1.2024** voimassa olevan osoitteen perusteella.

Jos osoite muuttuu hakuajan päättymiseen **29.2.2024** mennessä, voit hylätä lapselle osoitetun paikan ja hakea uutta paikkaa uuden osoitteen mukaisesti.

Jos osoite muuttuu **29.2.2024** jälkeen voit hyväksyä lapselle osoitetun paikan ja hakea esiopetuspaikan siirtoa uuden osoitteen voimaantulon jälkeen esiopetushakemuksella osoitteessa [asti.hel.fi](https://asti.hel.fi). Päätökset hakuajan jälkeen tulleista hakemuksista tehdään toukokuun alusta alkaen.

## Vaihtaminen suomen- tai ruotsinkieliseen esiopetukseen

Esiopetuspaikka osoitetaan Astissa varhaiskasvatuksen järjestämiskielen mukaan tai ilmoittautumisvaiheessa ilmoitetun kielen mukaan. Mikäli toivot muutosta toiseen kieleen tulee sinun hylätä lapsellesi osoitettu esiopetuspaikka ja hakea uutta esiopetuspaikkaa Astissa. Hakuajalla hakiessa varmistamme aina esiopetuspaikan omalta oppilaaksiottoalueelta esiopetuksen järjestämiskieltä vaihdettaessa. Huomioi, että sinun tulee hakea paikkaa esiopetuksesta joko suomeksi tai ruotsiksi. Tarkoitus on, että lapsesi opinpolku jatkuu perusopetuksessa esiopetuksen kielen mukaan.



## Sisäänkirjautuminen

Avaa selain tietokoneellasi, tabletillasi tai älypuhelimellasi.

- ▶ Siirry osoitteeseen [asti.hel.fi](https://asti.hel.fi)
- ▶ Valitse haluamasi toimintakieli sivun oikeasta yläaidasta
- ▶ Paina painiketta **Kirjaudu sisään**
- ▶ Tunnistaudu valitsemaasi tunnistustapaa käyttäen
- ▶ Valitse **Jatka**
- ▶ Valitse **Jatka palveluun**
- ▶ Tarkista tietosi ja siirry eteenpäin

## Esiopetuspaikan vastaanottaminen

Näet lapsen kohdalla tiedotteen paikan vastaanottamisesta, kun ilmoittautuminen on käynnissä. Paina nappia **”Hyväksy / hylkää”**

1. Valitse **”Kyllä, otan osoitetun paikan vastaan”** tai **”Ei, en ota osoitettua paikkaa vastaan”**
2. Paina **”Jatka seuraavaan”**
3. Tarkista tiedot ja paina **”Lähetä”**

# Esiopetukseen ilmoittautuminen Astissa

Kotihoidossa, kerhotoiminnassa ja muille kunnallisen varhaiskasvatuksen ulkopuolella oleville lapsille

## Lapsi osallistuu kaupungin kerhotoimintaan tai on kotihoidossa

Kaupungin järjestämässä kerhotoiminnassa tai kotihoidossa olevan lapsen huoltajana ilmoitat lapsesi esiopetukseen Astissa **8.–21.1.2024** välisenä aikana. Esiopetuspaikat osoitetaan **22.1.2024** voimassa olevan osoitteen perusteella. Hyväksytyistä esiopetuspaikoista päätökset tulevat **29.3.2024** mennessä. Lapselle osoitetaan paikka yhtä aikaa kunnallisessa varhaiskasvatuksessa olevien kanssa. Huoltajana vastaanotat tai hylkäätkäät esiopetuspaikan Astissa **14.–29.2.2024** välisenä aikana.

## Lapsi on varhaiskasvatuksessa yksityisessä päiväkodissa

Katso yksityiseen esiopetukseen hakeutumisesta tarkemmin sivulta 15.

Jos haluat paikan lapselle kunnalliseen esiopetukseen, ilmoittaudu esiopetukseen Astin kautta **8.1.–21.1.2024**. Lapselle osoitetaan paikka yhtä aikaa kunnallisessa varhaiskasvatuksessa olevien kanssa. Huoltajana vastaanotat tai hylkäätkäät esiopetuspaikan Astissa **14.2.–29.2.2024** välisenä aikana.

## Lapsen kotiosoite on Helsingissä, mutta hän on varhaiskasvatuksessa toisessa kunnassa

Mikäli lapsen kotiosoite on Helsingissä, mutta hän on tällä hetkellä varhaiskasvatuksessa toisessa kunnassa, ilmoittaudu esiopetukseen Astin kautta **8.1.–21.1.2024**. Lapselle osoitetaan paikka yhtä aikaa jo kunnallisessa varhaiskasvatuksessa olevien kanssa. Huoltajana vastaanotat tai hylkäätkäät esiopetuspaikan Astissa **14.2.–29.2.2024** välisenä aikana.



Ilmoittautuminen,  
paikan vastaanotto,  
sekä hakeminen  
esiopetukseen  
onnistuu osoitteessa  
[asti.hel.fi](https://asti.hel.fi)



# Tärkeitä päivämääriä



14.2.2024

## Jos lapsesi on jo Helsingin kaupungin varhaiskasvatuksessa

### Osoitetut esiopetuspaikat katsottavissa Astissa.

Esiopetuspaikat osoitetaan kaikille Helsingin kaupungin varhaiskasvatuksessa oleville. Sinun ei huoltajana tarvitse tehdä mitään tätä ennen.

14.–29.2.2024

### Vastaanota tai hylkää osoitettu esiopetuspaikka Astissa.

Jos hylkää paikan, sinun tulee täyttää esiopetushakemus ja hakea lapselle toista esiopetuspaikkaa **14.2.–29.2.2024** välisenä aikana.

29.3.2024  
mennessä

### Saat esiopetuspäätöksen lapsen esiopetuspaikasta.

Täydentävästä varhaiskasvatuksesta ei tule uutta päätöstä, ellei toimipaikka muutu.

Toukokuu  
2024

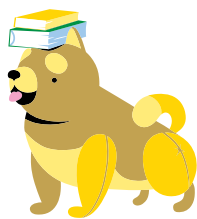
### Esiopetustoimipaikka ilmoittaa aloittamiseen ja tutustumiseen liittyvistä käytänteistä.

8.8.2024

### Esiopetus alkaa.

Voit ilmoittaa mahdollisesta muuttuneesta täydentävän varhaiskasvatuksen tarpeesta suoraan päiväkotiin.





8.–21.1.2024

**Ilmoittaudu esiopetukseen Astin kautta.**

Ilmoita samalla täydentävän varhaiskasvatuksen tarve.

14.2.2024

**Osoitetut esiopetuspaikat katsottavissa Astissa.**

14.–29.2.2024

**Vastaanota tai hylkää osoitettu esiopetuspaikka Astissa.**

Jos hylkää paikan, sinun tulee täyttää esiopetushakemus ja hakea lapselle toista esiopetuspaikkaa **14.2.–29.2.2024** välisenä aikana.

29.3.2024  
mennessä

**Saat esiopetuspäätöksen lapsesi esiopetuspaikasta.**

Jos ilmoitit täydentävän varhaiskasvatuksen tarpeesta, saat myös varhaiskasvatuspäätöksen.

Toukokuu  
2024

**Esiopetustoimipaikka ilmoittaa aloittamiseen ja tutustumiseen liittyvistä käytänteistä.**

8.8.2024

**Esiopetus alkaa.**

Jos olet ilmoittanut varhaiskasvatuksen tarpeen alkavaksi aikaisemmin, lapsi osallistuu päiväkodin toimintaan jo sitä ennen.

## Jos haluat lapsellesi paikan kunnalliseen esiopetukseen ja lapsesi on kotihoidossa, kerhotoiminnassa tai yksityisessä varhaiskasvatuksessa

**HUOM!**

Jos haet paikkaa yksityisen palveluntuottajan esiopetukseen, toimita hakulomake suoraan toivottuun päiväkotiin. Haku aika yksityiseen esiopetukseen on **8.1.–21.1.2024**

# Haluan hakea esiopetuspaikkaa muusta kuin lapselleni osoitetusta paikasta

Mikäli et ota vastaan lapselle osoitettua esiopetuspaikkaa, paikka vapautuu toiselle hakijalle. Tällöin sinun tulee hakea uutta paikkaa **14.2–29.2.2024** Astissa.

Lapsi voi saada esiopetuspaikan siitä toimipaikasta, johon olet hakenut, mikäli siellä on vapaita paikkoja. Tieto uudesta esiopetuspaikasta ilmoitetaan esiopetuspäätöksessä eikä sitä voi enää erikseen vastaanottaa tai hylätä Astissa. Jos hakemassasi toimipaikassa ei ole vapaita paikkoja, lapselle osoitetaan esiopetuspaikka oman oppilaaksiottoalueen vapaista paikoista. Tällöin uusi esiopetuspaikka voi olla myös jokin muu kuin alun perin lapselle osoitettu esiopetuspaikka.

Mikäli hyväksyt lapselle osoitetun esiopetuspaikan, mutta haet tämän jälkeen toista esiopetustapaikkaa, hakemus käsitellään eri aikataulussa. Ensin käsitellään niiden lasten hakemukset, joilla ei ole vielä esiopetuspaikkaa omalta esiopetuksen oppilaaksiottoalueelta. Tämän jälkeen käsitellään muut hakemukset. Lapsi voi saada paikan haetusta esiopetuksen toimipaikasta, mikäli siellä on vapaita paikkoja. Jos hakemassasi toimipaikassa ei ole vapaita paikkoja, lapselle voidaan osoittaa paikka muusta toimipaikasta. Tämä paikka ei välttämättä ole sama, joka lapselle alun perin osoitettiin, mikäli siihen toimipaikkaan on ollut muita hakijoita.

Huomio, että sinun tulee hakea paikkaa esiopetuksesta joko suomeksi tai ruotsiksi. Tarkoitus on, että lapsesi opinpolku jatkuu perusopetuksessa esiopetuksen kielen mukaan.

Päätös hakuaikana jätetyistä esiopetushakemuksista tulee **29.3.2024** mennessä.

Ilmoittautuminen  
paikan vastaanotto,  
sekä hakeminen  
esiopetukseen  
onnistuu osoitteessa  
[asti.hel.fi](https://asti.hel.fi)



# Esiopetusta täydentävä varhaiskasvatus

Esiopetusta tarjotaan neljä tuntia päivässä pääsääntöisesti klo 8.30–13.30 välisenä aikana. Vuorohoidossa esiopetusta voidaan tarvittaessa järjestää klo 8–16 välisenä aikana. Jokaisen lapsen tulee osallistua esiopetukseen tänä aikana. Mikäli lapsi on päiväkodissa ennen tai jälkeen tämän ajan, puhutaan esiopetusta täydentävästä varhaiskasvatuksesta.

**Täydentävä varhaiskasvatus järjestetään samassa toimipaikassa ja ryhmässä, jossa lapsi on esiopetuksessa.** Jos lapsi on ollut kunnallisessa varhaiskasvatuksessa ennen esiopetusta, sinun ei tarvitse ilmoittautua erikseen täydentävään varhaiskasvatukseen. Varhaiskasvatuksen laajuuteen sekä aikaan liittyvissä muutoksissa voit olla yhteydessä päiväkodin johtajaan vastaanotettuasi esiopetuspaikan.

Näet tämänhetkisen laajuuden Astin etusivulta lapsen sijoitustiedosta. Mikäli lapsi on kunnallisessa varhaiskasvatuksessa ja siirtyy uuteen toimipaikkaan esiopetukseen, jatkuu varhaiskasvatus uudessa esiopetuksen toimipaikassa **29.7.2024** alkaen.

Mikäli lapsi ei ole vielä Helsingin kaupungin järjestämässä varhaiskasvatuksessa, tulee sinun ilmoittaa tarve esiopetusta täydentävälle varhaiskasvatukselle ilmoittautumisen yhteydessä. Esiopetuksesta ja esiopetusta täydentävästä

varhaiskasvatuksesta tehdään päätös siinä laajuudessa, mikä ilmoittautumisen yhteydessä on valittu. Saat päätöksen varhaiskasvatuksesta esiopetuspäätöksen yhteydessä.

## Tarvitsen lapselle varhaiskasvatusta jo ennen elokuun alkua

Jos varhaiskasvatuksen tarve on ennen **29.7.2024** eikä lapsi ole vielä kaupungin järjestämässä varhaiskasvatuksessa, tulee lapselle hakea erikseen varhaiskasvatusta Astissa varhaiskasvatushakemuksella.

## Tarvitsen muutoksen aiemmin ilmoittamaani varhaiskasvatus-tarpeeseen

Lapsen päivittäiseen hoitoaikaan liittyvissä muutoksissa voit olla yhteydessä päiväkodin johtajaan saatuasi esiopetuspäätöksen.



# Hakeminen yksityisessä päiväkodissa järjestettävään esiopetukseen

Helsingissä esiopetusta järjestetään myös yksityisissä päiväkodeissa. Yksityiset palveluntuottajat tarjoavat monipuolisia vaihtoehtoja: lapsi voi osallistua esimerkiksi vieraskieliseen esiopetukseen, montessori- tai steinerpedagogiikkaa tai katsomuskasvatusta painottavaan esiopetukseen.

Yksityisessä päiväkodissa järjestettävään esiopetukseen haetaan toimittamalla paperinen Helsingin kaupungin esiopetuksen hakulomake suoraan toivottuun yksityiseen päiväkotiin. Esiopetusta järjestävät yksityiset päiväkodit ja hakulomake löytyvät osoitteesta [hel.fi/esiopetus](https://hel.fi/esiopetus).

Hakuaika yksityisessä päiväkodissa järjestettävään esiopetukseen on **8.1.–21.1.2024**. Yksityisen esiopetuksen päätökset postitetaan huoltajille helmikuussa 2024.

Yksityisessä päiväkodissa järjestettävä esiopetus on huoltajalle maksutonta (neljä tuntia päivässä), mutta yksityinen palveluntuottaja määrittelee itse esiopetuksen jälkeen ja esiopetusta ennen tarjottavan täydentävän varhaiskasvatuksen hinnan. Huoltaja voi hakea esiopetusta täydentävään varhaiskasvatukseen yksityisen hoidon tukea Kelasta. Lisätietoa Kelan verkkosivuilta <https://www.kela.fi/yksityisen-hoidon-tuki> ja Helsingin kaupungin verkkosivuilta [hel.fi/esiopetus](https://hel.fi/esiopetus).



## Hakuaika 8.1.–21.1.2024

Yksityisen palveluntuottajan esiopetukseen haetaan Helsingin kaupungin esiopetuksen hakulomakkeella. Paperinen lomake palautetaan siihen yksityiseen päiväkotiin, josta esiopetuspaikka haetaan.

Lomake löytyy osoitteesta: [hel.fi/helsinki/fi/kasvatus-ja-koulutus/paivahoito/esiopetus/hakeminen/](https://hel.fi/helsinki/fi/kasvatus-ja-koulutus/paivahoito/esiopetus/hakeminen/)

# Tulevalle eskarilaiselle



Väritä lukujen mukaisesti oikealla värillä.



# Helsinki

## Hakeutumiseen liittyvissä asioissa:

Varhaiskasvatuksen ja esiopetuksen palveluohjaus  
varepalveluohjaus@hel.fi  
Puh. 09 310 80488 arkisin klo 9–14 (to klo 9–11)






## Muissa esiopetukseen liittyvissä asioissa:

Kasvatuksen ja koulutuksen neuvonta  
koulutusneuvonta@hel.fi  
Puh. 09 310 44986 arkisin klo 10–12 ja 13–15  
Työpajankatu 8, 00580 Helsinki  
PL 58300, 00099 Helsingin kaupunki

## Astin neuvonta

Käytönopastus puh. 09 310 88 800 arkisin klo 8–18

## Seuraa meitä:

-  #HelsinkiOppii
-  @HelsinkiOppii
-  #HelsinkiOppii
-  Helsingin kasvatus ja koulutus
-  Kasvatuksen ja koulutuksen toimiala

[hel.fi/fi/kasvatus-ja-koulutus/esiopetus](https://hel.fi/fi/kasvatus-ja-koulutus/esiopetus)

**Julkaisija** Helsingin kaupungin kasvatuksen ja koulutuksen toimiala.

**Valokuvat** Jefunne Gimpel, Maija Astikainen.

**Kuvittaja** Riku Ounaslehto.

**Painopaikka** Grano Oy, 11/2023.

**Oppaan tiedot** tarkistettu marraskuussa 2023. Pidätämme oikeudet muutoksiin.

**Ajantasaiset tiedot** [hel.fi/fi/kasvatus-ja-koulutus/esiopetus](https://hel.fi/fi/kasvatus-ja-koulutus/esiopetus)

